

# ACADEMIE DE KUNG-FU TAINUI

## STAGE D'ETE INTENSIF

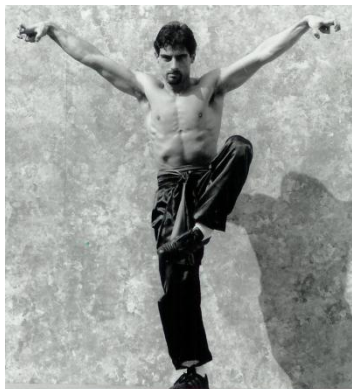
**KUNG-FU TAI NUI / CHIN-NA / ARMES  
TAI-JI-QUAN CHEN / QI-GONG SHAOLIN**

**Au Moulin des Bouillons  
28480 FRETIGNY**

**Du 1<sup>er</sup> juillet au 6 juillet 2012**

**4 à 6 heures d'entraînement par jour sur 6 jours !**

**Dirigé par Christophe TOPALIAN**



**Diplômé d'état et instructeur fédéral de Kung-fu, Tai-Ji-Quan Chen,  
Qi-Gong Quimetao et Shaolin.  
Certifié en Médecine Traditionnelle Chinoise de l'Université de MTC de Pékin**

***Ouvert aux pratiquants de toutes disciplines et de tous niveaux.***

**Renseignements :**

**✉ A.B.B.A. (Kung-Fu Tai-Nui Academy)**

**74 avenue Henri Barbusse 95 400 Arnouville**

**☎ : 06 85 67 74 45**

**Email : [chris.intl@voila.fr](mailto:chris.intl@voila.fr) / [www.kungfutainui.fr](http://www.kungfutainui.fr)**

# FICHE D'INSCRIPTION

(Feuille à renvoyer complétée avec le règlement avant le 31 mai 2012)

**Attention NOMBRE de places limitées à 18 personnes !**

M.

Mme

Mlle

PHOTO

Nom : ..... Prénom : .....

Date de Naissance : ..... / ..... / .....

Adresse : .....

CP : ..... Ville : .....

Téléphone : .....

Personne à contacter en cas d'urgence : .....

Email et/ou Site Internet : .....

Situation et / ou Profession : .....

Discipline martiale pratiquée : .....

Nom du Club : .....

Nombre d'années de pratique : ..... Grade : .....

Diplôme(s) ou titre(s) sportif(s) : .....

Autre(s) discipline(s) et/ou sport(s) : .....

***Prière de joindre une enveloppe timbrée libellée à votre adresse pour la confirmation d'inscription.***

# MODALITES D'INSCRIPTION

## Stage en pension complète : 850 €

*(Comprend : l'entraînement, toutes les formations, l'hébergement, trois repas par jour, la taxe de séjour et l'assurance)*

Pendant la semaine de stage, l'académie décline toute responsabilité en cas de vols, dégradations, etc.

L'académie se réserve le droit de procéder à la modification du programme dans l'intérêt des participants si elle juge cela nécessaire.

L'académie se réserve le droit de renvoyer un stagiaire pour raisons d'indiscipline, vols, incorrections, dégradations et pour toute attitude portant atteinte au bon déroulement et à l'intégrité du séjour.

### BULLETIN D'INSCRIPTION

Je soussigné(e),....., demeurant .....  
..... atteste par la présente  
m'inscrire au stage d'été d'arts martiaux chinois à Frétigny du 1<sup>er</sup> au 6 juillet 2012 et déclare  
approuver les conditions générales.

**Joindre un certificat médical d'aptitude à la pratique des arts martiaux (de moins de 3 mois !)**

**Merci de cocher la case qui vous correspond et de joindre le chèque correspondant :**

Je commande les deux Nunchakus au tarif préférentiel de 35 €

Je commande une paire de bâtons courts au tarif préférentiel de 45 €

**Je m'engage** à verser **200 €** au titre d'**arrhes** correspondant à la réservation de ma participation à ce stage (**libeller le chèque à l'ordre de « Christophe TOPALIAN »**).

Veillez trouver mon règlement en un seul chèque (comprenant les 200€ d'arrhes) :

OU avec : 2  3  4  chèques.

Merci d'envoyer votre fiche et bulletin d'inscription accompagnés du règlement à **l'ordre de Christophe Topalian** à l'adresse suivante :

**Christophe TOPALIAN 74 avenue Henri Barbusse – 95 400 Arnouville – France**

Fait à ....., le .....

SIGNATURE OBLIGATOIRE

*(Signature des parents obligatoire pour les enfants mineurs avec mention manuscrite « lu et approuvée »)*

# AUTORISATION PARENTALE POUR LES MINEURS

Je soussigné : ..... Père, Mère, Tuteur (1)

Demeurant à : .....

Tél. : .....

## AUTORISE MON ENFANT

Nom : ..... Prénom : .....

Né(e) le : ..... à .....

A participer au stage qui se déroulera en Ardèche du 31 juillet 2011 au 7 août 2011.

Je donne mon accord pour tous transports et j'autorise la prise en charge médicale pour tout incident pouvant survenir pendant le stage.

Joindre obligatoirement un certificat médical de la saison " apte à la pratique des arts martiaux ".

Pendant la semaine de stage, l'académie décline toute responsabilité en cas de vols, dégradations, etc.

A ....., le .....

Faire précéder la signature de la mention manuscrite "lu et approuvé certifiée sincère et exacte "

Signature

(1) Rayer les mentions inutiles

### Renseignements :

✉ A.B.B.A. (Kung-Fu Tai-Nui Academy)

74 avenue Henri Barbusse 95 400 Arnouville

☎ : 06 85 67 74 45

Email : [chris.intl@voila.fr](mailto:chris.intl@voila.fr) / [www.kungfutainui.fr](http://www.kungfutainui.fr)

# LIEU

Sis au coeur d'une propriété de plus de 120 hectares, ce site est classé NATURA 2000 pour la rareté de sa flore et son équilibre écologique.

Vous traverserez des paysages très variés : prairies, forêts, étendues de bruyère ainsi qu'un étang de plus de 4 hectares enclavé au sein de la propriété. Vous profiterez également de baignades (non surveillées) dans cet étang.

L'exclusivité du lieu durant votre séjour nous sera accordée.

Vous apprécierez la qualité de vie et l'esprit convivial de ce lieu, favorisant ainsi la communication et le partage.

		<p><b>LE MOULIN ET SON ETANG</b></p> <p><b>Le Moulin des Bouillons, qui date du XVIIème, est situé à 135 km de Paris, au sein du Parc Régional de la Perche.</b></p>
		<p><b>LE PAVILLON</b></p> <p><b>Le pavillon, grange entièrement restaurée, avec salle d'eau, toilettes et cuisine, dispose de deux couchages au premier étage.</b></p>
		<p><b>LES CHAMBRES</b></p> <p><b>Chaque chambre a une capacité de deux ou trois personnes, dispose de sa salle d'eau et de ses toilettes.</b></p>
		
		

**Renseignements :**

✉ **A.B.B.A. (Kung-Fu Tai-Nui Academy)**

**74 avenue Henri Barbusse 95 400 Arnouville**

☎ **: 06 85 67 74 45**

**Email : [chris.intl@voila.fr](mailto:chris.intl@voila.fr) / [www.kungfutainui.fr](http://www.kungfutainui.fr)**

## INFORMATIONS ANNEXES

**Arrivée** : le dimanche 1<sup>er</sup> juillet avant 12h00 impérativement, pour le déjeuner.

**Covoiturage possible** : pour cela merci de me contacter au 06 85 67 74 45.

**Fin du stage** : le vendredi 6 juillet vers 16h00.

**Départ** : le vendredi 6 juillet 2012 en fin de journée.

**Règlement** : en plusieurs fois possible. Le 1<sup>er</sup> règlement étant à effectuer à l'inscription au titre d'arrhes et le dernier au plus tard le 31 mai 2012.

**Annulation** : en cas d'annulation supérieure à 30 jours il sera conservé 200 € pour les frais de réservation. Si l'annulation à lieu moins de 30 jours avant le stage il ne sera procédé à aucun remboursement. Une autre personne de votre choix pourra toutefois profiter de votre inscription.

**Réductions** : - 10 % pour les membres d'une même famille. A déduire sur un seul des chèques remis lors de l'inscription.

**Prévoir** : 1 taie d'oreiller, un drap de lit, une serviette pour les entraînements, une serviette pour les séances de Shiatsu, de quoi prendre des notes, des chaussures d'entraînement d'extérieur et d'intérieur.

### ADRESSE DU LIEU DU SEMINAIRE ET ACCESSIBILITE

Moulin des Bouillons  
28480 FRETIGNY

Situé dans le Parc du Perche, ce site exceptionnel, se trouve à 1h30 de Paris et à 35km de Chartres.

Train direct au départ de la Gare Paris Montparnasse jusqu'à la Gare de La Loupe (28).

#### Renseignements :

✉ A.B.B.A. (Kung-Fu Tai-Nui Academy)

74 avenue Henri Barbusse 95 400 Arnouville

☎ : 06 85 67 74 45

Email : [chris.intl@voila.fr](mailto:chris.intl@voila.fr) / [www.kungfutainui.fr](http://www.kungfutainui.fr)

## PROGRAMME DU SEMINAIRE

HORAIRE	PROGRAMME QUOTIDIEN
7h30 – 8h30	Qi-Gong / Travail respiratoire / Zhan Zhuang Gong / Méditation
8h45 – 9h30	Petit déjeuner
10h15 – 12h30	Entraînement Kung-Fu, Tai-Ji-Quan et Qi-Gong
12h40 – 13h30	Déjeuner
13h30 – 14h00	Quartier Libre
14h15 – 15h15	Médecine Traditionnelle Chinoise / Conférence / Etude / Théories et Pratiques
15h30 – 18h00	Entraînement Kung-Fu et Tai-Ji-Quan et Qi-Gong
18h00 – 19h00	SHIATSU : étude théorique et pratique
19h15 – 20h15	Diner
20h30 – 23h00	Soirée détente / Temps libre
23h00	DODO

## PROGRAMME

SPECIAL KUNG-FU	SPECIAL ENERGETIQUE
<b>TAO</b> Etude d'un Tao Supérieur de la mante religieuse et des applications martiales.	<b>ZHAN ZHUANG GONG</b> Technique de l'arbre Médical et Martial.
<b>LES BASES THEORIQUES DE LA MEDECINE TRADITIONNELLE CHINOISE</b> Qu'est-ce que la MTC ? Théories Yin/Yang, les méridiens, les points d'acupuncture, les cinq éléments, bases de la diététique chinoise, techniques de repérage des points, techniques de base de l'acupuncture avec les doigts, localisation et utilisation de points d'acupuncture pour soulager certaines douleurs quotidiennes. Le qi, qu'est-ce que le qi-gong et son utilité.	<b>LES BASES THEORIQUES DE LA MEDECINE TRADITIONNELLE CHINOISE</b> Qu'est-ce que la MTC ? Théories Yin/Yang, les méridiens, les points d'acupuncture, les cinq éléments, bases de la diététique chinoise, techniques de repérage des points, techniques de base de l'acupuncture avec les doigts, localisation et utilisation de points d'acupuncture pour soulager certaines douleurs quotidiennes. Le qi, qu'est-ce que le qi-gong et son utilité.
<b>ENDURCISSEMENT DE SHAOLIN</b> Techniques de renforcement du corps.	<b>SHIATSU</b> Apprentissage du Shiatsu, technique de soin japonaise.
<b>ARMES</b> <b>Nunchaku simple et double</b> : Maniements de base et étude d'un tao de base de nunchaku. <b>Bâtons courts</b> : maniements de base, pratique à deux et étude d'un Tao de base.	<b>QI-GONG</b> Apprentissage et études des 12 Trésors Taoïstes. Techniques de Qi-Gong Impériales de Dao Yin Yang Sheng Gong visant à améliorer la santé.
<b>ZHAN ZHUANG GONG</b> Technique de l'arbre Médical et Martial.	<b>MEDITATION et TRAVAIL SUR LE SOUFFLE</b> Apprentissage d'une technique de base de méditation et de la respiration abdominale taoïste.
<b>CHIN-NA / SELF-DEFENSE</b> Etude de techniques simples et efficaces destinées à se défendre contre d'éventuelles agressions.	<b>TAI-JI-QUAN</b> Apprentissage et étude du Tao du style Chen des 23 formes du Quimetao.
<b>LES 12 MOUVEMENTS DU COMBATTANT DE FER OU YI JIN JING</b> Apprentissage de techniques destinées à améliorer ses compétences dans les arts martiaux.	<b>YI JIN JING</b>
<b>MEDITATION et TRAVAIL SUR LE SOUFFLE</b> Apprentissage d'une technique de base de méditation et de la respiration abdominale taoïste.	
<b>SHIATSU ET MASSAGE ASSIS</b> Apprentissage du Shiatsu, technique de soin japonaise.	

**Renseignements :**

✉ **A.B.B.A. (Kung-Fu Tai-Nui Academy)**

**74 avenue Henri Barbusse 95 400 Arnouville**

☎ : **06 85 67 74 45**

**Email : [chris.intl@voila.fr](mailto:chris.intl@voila.fr) / [www.kungfutainui.fr](http://www.kungfutainui.fr)**